



MASTER LEDtube T8 KVG/VVG



MASTER LEDtube 1500mm HO 18.2W 840 T8

Die Philips MASTER LEDtube KVG/VVG eignen sich hervorragend als Alternative für herkömmliche T8-Leuchtstofflampen am KVG/VVG und ermöglichen erhebliche Energieeinsparungen. Es gibt Ausführungen in drei unterschiedlichen Lichtstromklassen, um auch anspruchsvollen Anforderungen gerecht zu werden: StandardOutput (SO): bis zu 2.000 Lumen , HighOutput (HO): bis zu 3.100 Lumen , UltraOutput (UO): bis zu 3.700 Lumen.

Hinweise

- Nicht für Gleichspannung und/ oder elektronische Schalter geeignet
- Nicht dimmbar
- KVG/VVG Version ausschließlich für Betrieb am konventionellen Vorschaltgerät oder 230V geeignet
- Beim Wechsel zu LEDtube muss überprüft werden, ob die in den Vorschriften geforderten Beleuchtungsstärken eingehalten werden
- Wir weisen darauf hin, dass die Gesamtenergieeffizienz und Lichtverteilung einer Anlage von der Bauart der Anlage bestimmt werden
- Installationshinweise, abrufbar unter www.philips.de/LEDtube, sind zu beachten
- Alle Philips MASTER LEDtubes T8 verfügen über rotierende Endkappen für die optimale Ausrichtung einstellbar auf 0°/ 22,5°/ 45°/ 67,5°/ 90°
- Ein LEDtube Ersatz-Starter ist jeweils in der Handelsverpackung der KVG/VVG Versionen enthalten

Produkt Daten

Allgemeine Informationen		Referenz für Lichtstrommessung	
Sockel	G13 ROT	Sphere	
Nennlebensdauer	75.000 Stunde(n)	Lichttechnische Daten	
Schaltzyklus	200.000	Farbcode	840 [CCT of 4000K]
Beleuchtungstechnologie	LED	Ausstrahlungswinkel (Nom)	160 Grad
		Lichtstrom	3.100 lm

MASTER LEDtube T8 KVG/VVG

Nennlichtausbeute (Nom)	170 lm/W
Lichtfarbe	Kaltweiß (CW)
Ähnlichste Farbtemperatur (Nom)	4000 K
Farbkonsistenz	<6
Farbwiedergabeindex (CRI)	80
Restlichtstrom am Ende der Nennlebensdauer (Nom.)	70 %
Flackerwert (PstLM) – Flackerwert gemäß EN 61000-3-3	0,5
Messung der Sichtbarkeit des Stroboskopeffekts (SVM)	0,2
Photobiologische Sicherheit gemäß EN 62471	RG0

Betrieb und Elektrik

Netzfrequenz	50 to 60 Hz
Eingangsfrequenz	50 bis 60 Hz
Systemleistung	18,2 W
Lampenstrom (max.)	93 mA
Lampenstrom (min.)	77 mA
Startzeit (Nom)	0,5 s
Aufwärmzeit bis 60 % Licht	0,5 s
Leistungsfaktor (Bruchteil)	0,9
Spannung (Nom)	220-240 V
LED-Alternative zu Leuchtstofflampenleistung	58 W
Einschaltstrom am Netz	8,4
Max. Lampenanzahl für MCB Typ B 10 A – Netz	80
Max. Lampenanzahl für MCB Typ B, 10 A – EM-Vorschaltgerät ohne Kompensationskondensator.	80
Max. Lampenanzahl für MCB Typ B, 10 A – EM-Vorschaltgerät mit Kompensationskondensator.	10
Max. Lampenanzahl für MCB Typ B 16 A – Netz	130
Max. Lampenanzahl für MCB Typ B, 16 A – EM-Vorschaltgerät ohne Kompensationskondensator.	135
Max. Lampenanzahl für MCB Typ B, 16 A – EM-Vorschaltgerät mit Kompensationskondensator.	16
Kompatibilität mit Vorschaltgeräten	KVG/VVG/220-240V

Temperatur

Umgebungstemperaturbereich	-20 °C bis 45 °C
----------------------------	------------------

Gehäusetemperatur (Nom)	55 °C
-------------------------	-------

Lichtregelung und Dimmen

Dimmbar	Nein
---------	------

Mechanik und Gehäuse

Kolbenausführung	Matt
Kolbenmaterial	Kunststoff
Produktlänge	1.500 mm
Kolbenform	T8

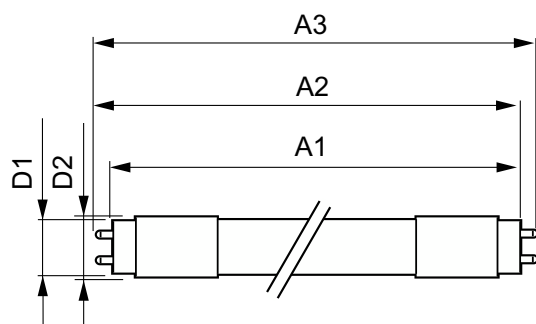
Genehmigung und Anwendung

Energieeffizienzklasse	C
Energiesparendes Produkt	Ja
Zeichen & Zertifikate	RoHS konform CE Zeichen KEMA-KEUR(DEKRA) Zertifikat ENEC Zertifikat
Energieverbrauch kWh/1.000 Std.	19 kWh
EPREL Registrierungsnummer	1206970
CE-Zeichen	Ja
EU RoHS-konform	Ja

Produktdaten

Bestell-Produktname	MAS LEDtube 1500mm HO 18.2W 840 T8
Gesamtbezeichnung des Produkts	MASTER LEDtube 1500mm HO 18.2W 840 T8
Gesamt-Produktcode	871869959243100
Bestellcode	59243100
Material-Nr. (12NC)	929001923002
Anzahl pro Verpackung	1
Nettogewicht (Einzelteil)	0,285 kg
EAN/UPC – Produkt/Kiste	8718699592431
Zähler – Pakete pro Außenkarton	10
EAN Umverpackung	8718699592448

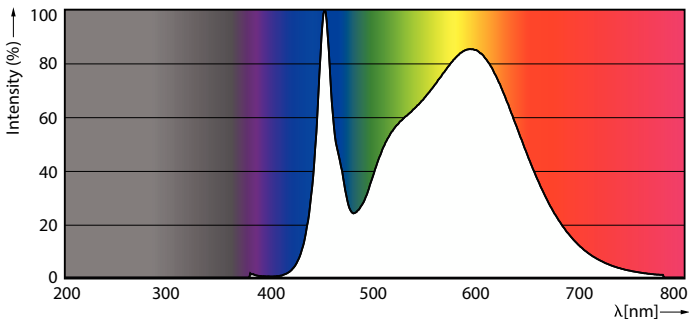
Abmessungsskizzen



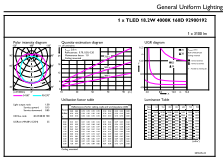
Product	D1	D2	A1	A2	A3
MAS LEDtube 1500mm HO 18.2W 840 T8	25,8 mm	28 mm	1.498,8 mm	1.505,9 mm	1.513 mm

MASTER LEDtube T8 KVG/VVG

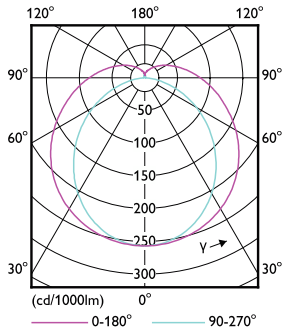
Photometrische Daten



Spectral Power Distribution Colour - MAS LEDtube 1500mm HO 18.2W 840 T8

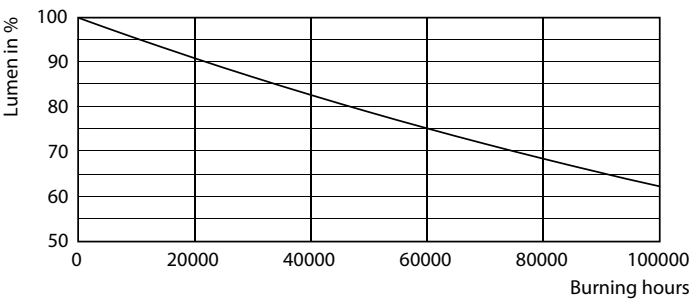


General uniform lighting - MAS LEDtube 1500mm HO 18.2W 840 T8

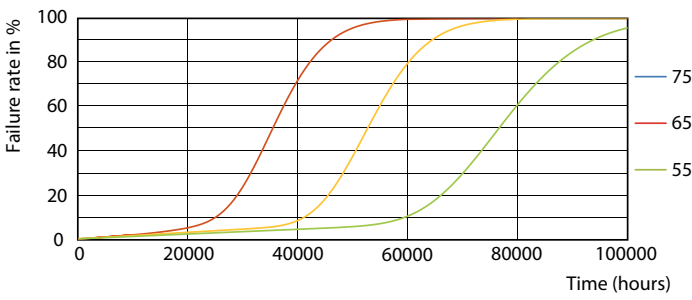


Light Distribution Diagram - MAS LEDtube 1500mm HO 18.2W 840 T8

Lebensdauer



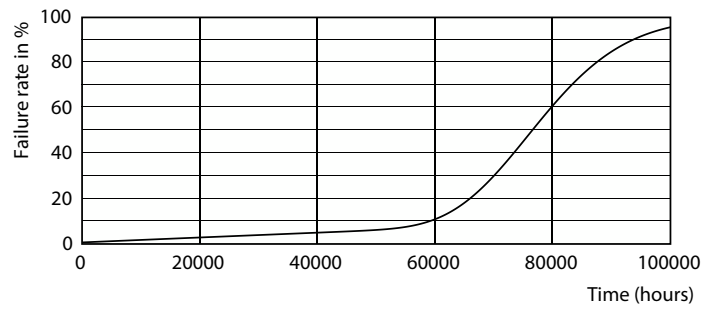
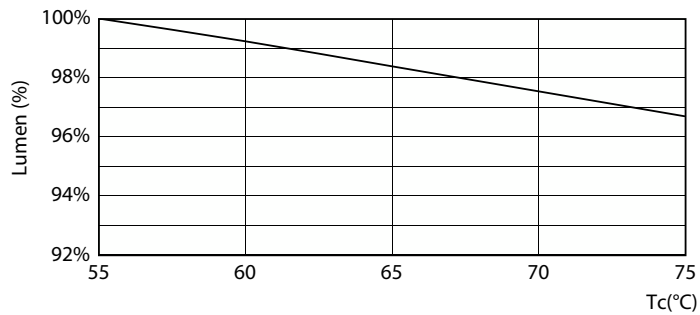
Lumen Maintenance Diagram - MAS LEDtube 1500mm HO 18.2W 840 T8



FailureRate

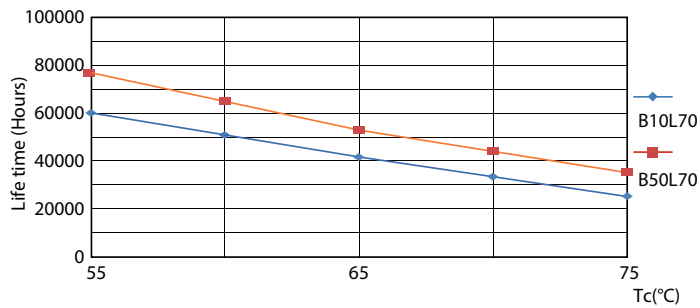
MASTER LEDtube T8 KVG/VVG

Lebensdauer



Lumen Maintenance Diagram - MAS LEDtube 1500mm HO 18.2W 840 T8

Life Expectancy Diagram



LifetimeVsTc

